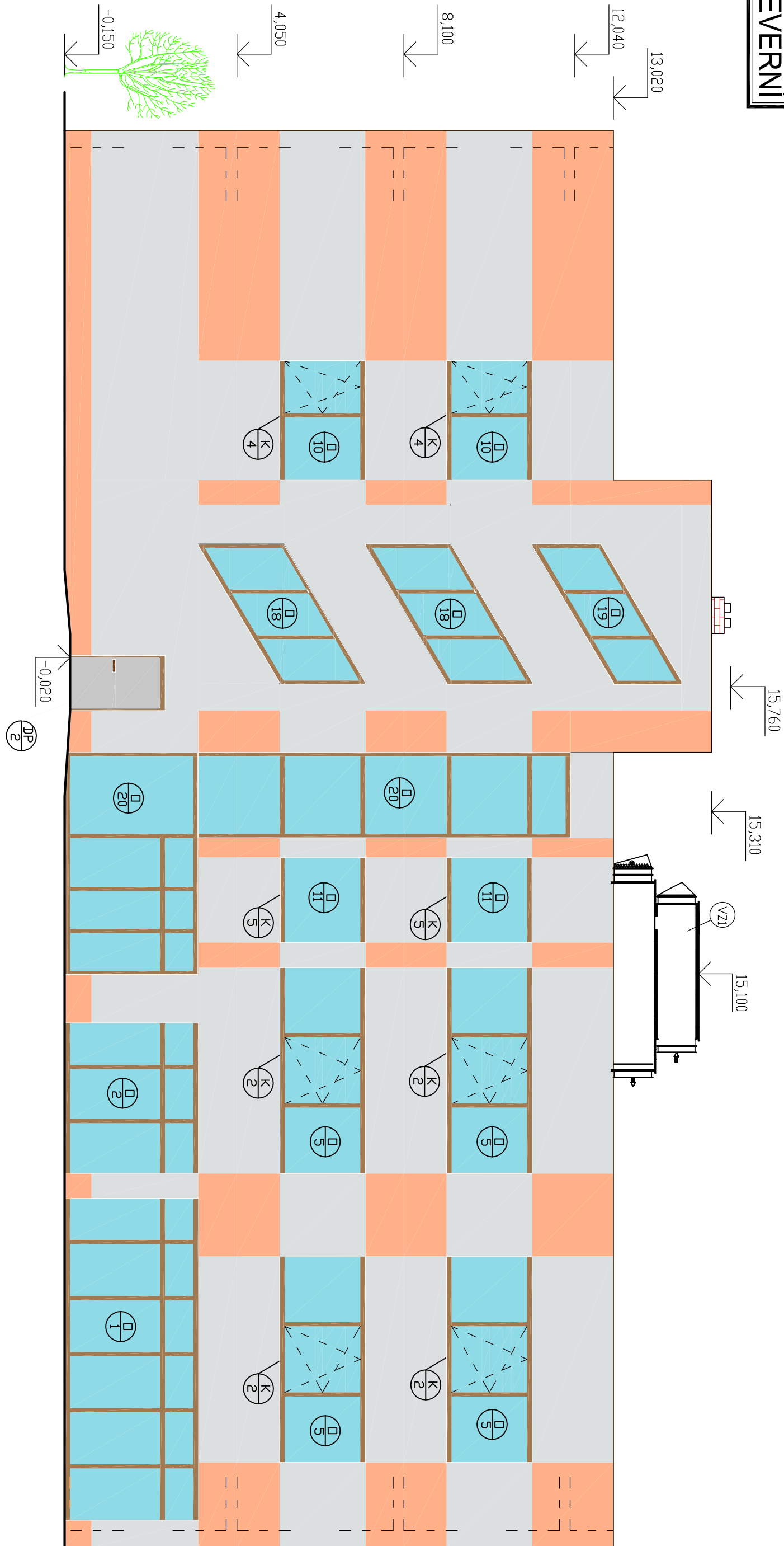


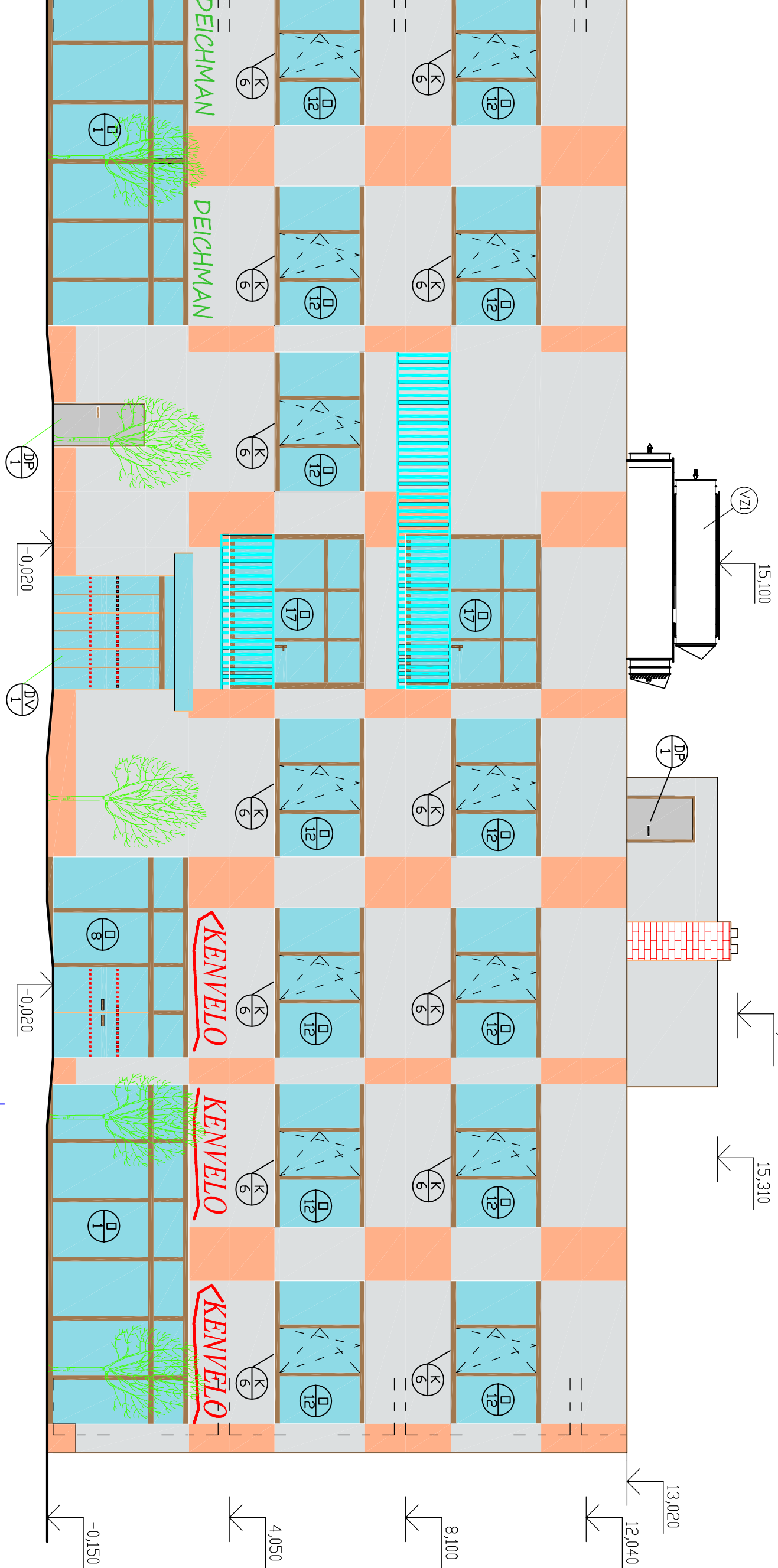
POHLED SEVERNÍ

M 1:100



POHLED JIŽNÍ

M 1:100



LEGENDA MATERIÁLŮ

- SILKÁTOVÁ ZATÍRANÁ OMÍTKA TZC, ODSTÍN KREATIN II 2111
- SILKÁTOVÁ ZATÍRANÁ OMÍTKA TZC, ODSTÍN KREATIN II 2011
- HLINÍKOVÁ TŘÍKOMOROVÁ OKNA
- SKLENĚNNÉ PRVKY 4+12+4+12+4, Umax=0,5W/m2K
- KOMINOVÝ SYSTÉM SCHIEDEL KERASTAR

POZNÁMKY:
VŠEČERÉ POVRCHOVÉ ÚPRAVY ODSOUHLASIT ARCHIEKTEM V RÁMCI KD NA PŘEDLOŽENÉM VZORKU 1x1m
PODROBNOSTI TRuhlářských PRVKŮ JSOU UVEDENY VE VÝPISÉ PRVKŮ C.1.2
VŠECHNY VIDITELNÉ KONSTRUKCE A MATERIÁLY BUDOU ODSOUHLASENY NA PŘEDLOŽENÉM VZORKU
VŠECHNY ROZMĚRY PŘEMĚNIT NA STAVBĚ, ODCHYLKY KONZULTOVAT S PROJEKTANTEM
NUTNŮ PROVÁDĚT PRŮBEŽNOU KOORDINACI VŠECH PROFESÍ
NAVŘZENÁ ŘEŠENÍ BYLA ZPŘÍPOMÍNKOVANÁ ZE STRANY ZHOTOVITĚLE A ODSOUHLASENA INVESTOREM

0,000 = 326,15 m n.m., B.p.v. / SOUŘADNICOVÝ SYSTÉM S-JTSK

DRUH PRÁCE		DIPLOMOVÁ PRÁCE		VYSOKÉ UČENÍ	
VYPRACOVAL		Bc. Ondřej Fuš		TECHNICKÉ VÝBĚNÉ FAKULTA STAVEBNÍ ÚSTAV POZEMNÍHO STAVITELSTVÍ	
VEDOUcí PRÁCE		Ing. Dáša Sukopová			
STAVEBNÍK		Inos development, uzavřený investiční fond, Gajdošova 7, Brno			
MÍSTO STAVBY		Brno, kat. území Brno-Sever, parc. č. 3762/2			
NÁZEV STAVBY		POLYFUNKČNÍ DŮM			
STAVEBNÍ OBJEKT		SO 01 POLYFUNKČNÍ DŮM		FORMÁT	4 A4
ČÁST		D.1.1 ARCHITEKTONICKO-STAVEBNÍ ŘEŠENÍ		DATAUM	12/2014
OBSAH:		POHLED SEVERNÍ, JIŽNÍ		STUPEŇ PD	DPS
				MĚŘÍTKO	1:100
				Č. VÝKRESU	C2.1.1.06